

PRODUKTART

Kompakte LED Einbauleuchte IP65 mit Zugang von unten. Große Auswahl an Leistungen und Optiken. für Zwischendecken mit Ausschnitten.

MECHANISCHER AUFBAU

Leuchtenkörper aus 0.8 mm Stahl, LaserWeld wasserdichte Montage Technologie, mit KilBac Weiß RAL 9003 pulverbeschichtet, qualicoat Klasse 1 und antibakteriell zertifiziert. Rahmen aus weiß lackierter Aluminium, mit 4 Edelstahlschrauben am Gehäuse geschraubt, durch Überlappung geschlossen. Rahmen ohne Schrauben als Option verfügbar (SV).

LED-MODUL

Zagha LED-Module Modell Book7, L28W6, Energieeffizienz bis 185 Lm/W AA+ bewertet. Auf einer 2 mm Aluminiumplatte montiert um eine ideale Wärmeableitung über die gesamte Lebensdauer des LEDs zu garantieren. Niedrige chromatische Verzerrung : 3 SDCM. Farbwiedergabe-Index 85. Lebensdauer : L80 bei 70.000 Stunden.

Lichtspektren : Weiß 4000K, Weiß-Dimmung (TW), Bernstein inactinic 590 nm, Rot inactinic 640 nm.

OPTIK

- **TRPC/30** : Intensive Optik (60°), Mikrolinsen direkt auf die LED-Schaltung montiert. Transparenter Diffusor aus Polycarbonat.
- **TRPC/60** : Halbintensive Optik (60°), Mikrolinsen direkt auf die LED-Schaltung montiert. Transparenter Diffusor aus Polycarbonat.
- **OPPC** : Matter diffusor aus Polycarbonat, hohe Stoßfestigkeit.
- **OPMI** : Matter diffusor in pmma, hohe chemische Beständigkeit.
- **MPPC** : Mikroprismatischer diffusor, der es ermöglicht, die Leuchtdichten zu reduzieren, um UGR niedriger als 19 zu erhalten.
- **MPVR** : Optik aus einem gehärteten Verbundglas aufgebaut und einem internen Mikroprismen-diffusor zur Reduzierung der Leuchtdichte, um UGR niedriger als 19 zu erhalten. Hohe Beständigkeit gegen Wasserstoffperoxid.

KONTAMINATIONSKONTROLLE

Reduziertes Risiko für mikrobielles Wachstum :

- >> **KilBac**-Technologie, antibakterielle Breitspektrum-Ausrüstung mit Silberionen (BioCote, validiert nach ISO 22196).
- >> **CleanSeal**-Technologie, Verwendung von antimikrobiellen Zwei-Komponenten Dichtungen nach VDI-6022 und DIN EN ISO 846.

Die mechanische Konstruktion der Leuchte gewährleistet eine Emissionsklasse 3 nach ISO 14644-14. Diese Serie ist ohne Silikon hergestellt.

H₂O₂ BESTÄNDIGKEIT

Komponenten, die während des Dekontaminationsprozesses mit Wasserstoffperoxid in Berührung kommen könnten, wurden durch zyklischen, direkten und längeren Kontakt mit einer 35% H₂O₂-Lösung getestet.

TEMPERATUR UND FEUCHTIGKEIT

Referenzumgebungstemperatur : 20°C. Betriebstemperaturbereich : 5 bis 25°C (die Temperatur hat Einfluss auf die Lebensdauer der LEDs). Für Räume mit einer Luftfeuchtigkeit über 70% empfehlen wir die Verwendung von lackierten 304-Edelstahlgehäusen, als Option verfügbar.

ELEKTRISCHE EINRICHTUNG

Leuchten mit elektronischen Vollstromversorgungen von europäischen Hersteller ausgestattet, Zugang von unten. Nennspannung 220-240V. Optionale dimmbare DALI-Stromversorgung (GDA).

INSTALLATION

Einbau in Sandwich-Zwischendecken mit einer Dicke von 13 bis 80 mm :

- **Durch die mitgelieferten Klemmung.** Das **IsoFlex-System** ermöglicht die Befestigung von die Innenseite der Leuchte ohne Gefahr für die Dichtung.
- **Durch Aufhängung** mit Gewindestangen (nicht mitgeliefert), an der Struktur Befestigt.
- **Durch die optionalen Befestigungswinkel.**

ELEKTRISCHER ANSCHLUSS

Wasserdichter Wielandstecker RST20i Stecker + Buchse am HO7RNE 3G1.5 Kabel.



OPTIONS



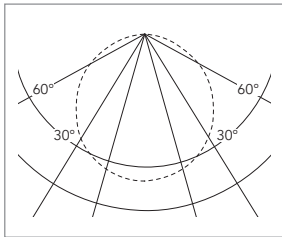
Notfall-Kit KS3

Trustsight von Philips mit 3,6 V 4000 mA Batterie NiMH. Es ermöglicht die Versorgung einer LED-Schaltung mit 3W und 300Lm für 3 Stunden.

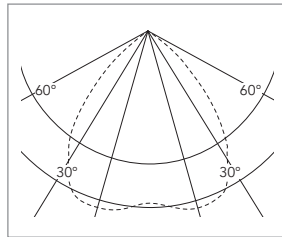
Rahmen ohne Schrauben (SV)

Die 4 Edelstahlschrauben werden durch innenliegende Federn ersetzt.

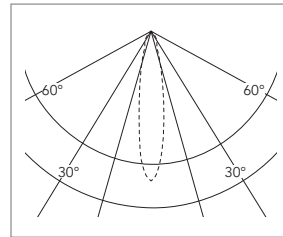
FOTOMETRIE



Matt



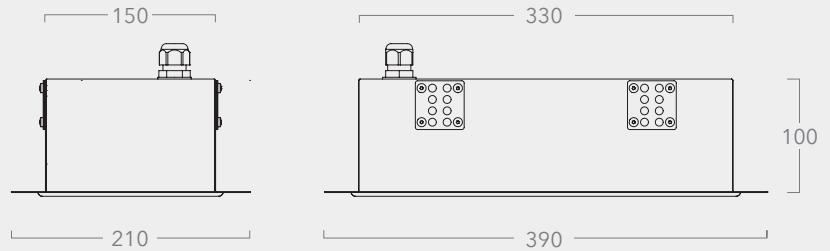
Optik 60°



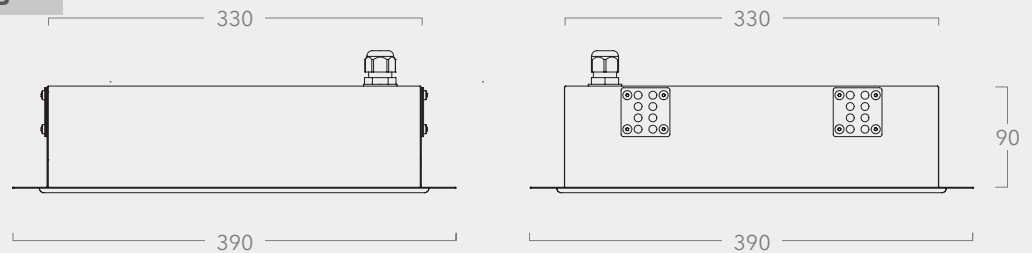
Optik 30°

ABMESSUNGEN (mm)

PRODUKTART A

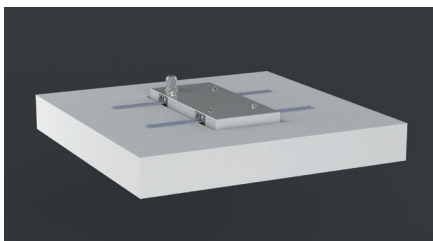


PRODUKTART B



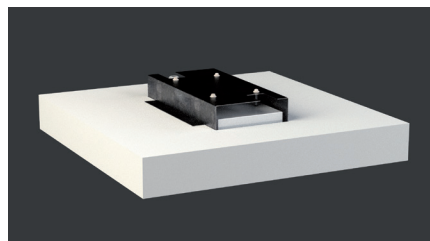
DETAILS

SERIENBEFESTIGUNG



OPTIONALE HALTERUNG

A1067ACC - BEFESTIGUNGSBÜGEL DRACO 2139



Für Model 210x390 mm

REFERENZEN UND MERKMALE

CODE	REFERENZ	Format	Ausschnitt (mm)	P (W)	Lichtstrom (Lm)	UGR	Befestigung in 4 Punkte (mm)	Gewicht (Kg)
Optik TRPC/30 - Intensiv 30° - Polycarbonat								
EDO2021EPF	DRACO TRPC/30 LED 390/390 4500/4 35/840 EPF	B	350x350	35	4500	<19	187x187	4,5
EDO2022EPF	DRACO TRPC/30 LED 390/390 9200/4 76/840 EPF	B	350x350	76	9200	<19	187x187	4,5
Optik TRPC/60 - Öffnung 60° - Polycarbonat								
EDO2023EPF	DRACO TRPC/60 LED 390/390 4500/4 35/840 EPF	B	350x350	35	4500	<19	187x187	4,5
EDO2024EPF	DRACO TRPC/60 LED 390/390 9200/4 76/840 EPF	B	350x350	76	9200	<19	187x187	4,5
Optik OPPC - Matt polycarbonat								
EDO2013EPF	DRACO OPPC LED 210/390 1450/2 14/840 EPF	A	170x350	14	1450		101x187	2,5
EDO2014EPF	DRACO OPPC LED 210/390 2900/2 33/840 EPF	A	170x350	33	2900		101x187	2,5
EDO2025EPF	DRACO OPPC LED 390/390 3400/5 31/840 EPF	B	350x350	31	3400		187x187	4,5
EDO2026EPF	DRACO OPPC LED 390/390 4500/5 44/840 EPF	B	350x350	44	4500		187x187	4,5
Optik OPMI - PMMA matter Diffusor								
EDO2092EPF	DRACO OPMI LED 210/390 1700/2 14/840 EPF	A	170x350	14	1700		101x187	2,5
EDO2093EPF	DRACO OPMI LED 210/390 3300/2 33/840 EPF	A	170x350	33	3300		101x187	2,5
EDO2094EPF	DRACO OPMI LED 390/390 3950/5 31/840 EPF	B	350x350	31	3950		187x187	4,5
EDO2095EPF	DRACO OPMI LED 390/390 5300/4 44/840 EPF	B	350x350	44	5300		187x187	4,5
EDO2108EPF	DRACO OPMI LED 390/390 9900/5 89/840 EPF	B	350x350	89	9900		187x187	4,5
Optik MPPC - Mikroprismatische polycarbonat								
EDO2086EPF	DRACO MPPC LED 390/390 3700/5 36/840 EPF	B	350x350	36	3700	<19	187x187	4,5
EDO2087EPF	DRACO MPPC LED 390/390 5100/5 44/840 EPF	B	350x350	44	5100		187x187	4,5
EDO2100EPF	DRACO MPPC LED 390/390 9200/5 89/840 EPF	B	350x350	89	9200		187x187	4,5
Optik MPVR - Gehärtetes Glas + Mikroprismatische Platte								
EDO2185EPF	DRACO MPVR LED 390/390 3800/5 38/840 EPF	B	350x350	38	3800	<19	187x187	5,5
EDO2186EPF	DRACO MPVR LED 390/390 5200/5 48/840 EPF	B	350x350	48	5200	<19	187x187	5,5
Weißer Dimmung (TW) - Optik MPPC - Mikroprismatische polycarbonat								
EDO2087GDATW	DRACO MPPC LED 390/390 5100/5 44/TW GDA	B	350x350	44	5100		187x187	4,5
Inaktives Licht Bernstein 590 nm - Optik OPMI								
EDO2384EPF	DRACO OPMI HP2 390/390 3000/4 40/590 EPF	B	350x350	40	3000		187x187	4,5
Inaktives Licht rot 640 nm - Optik OPMI								
EDO2208EPF	DRACO OPMI LED 390/390 1000/2 38/640 EPF	B	350x350	38	1000		187x187	4,5

Toleranz der Lichtstromproduktion und des Lichtstromverbrauchs ±10%

Normen und Garantien

Konformität : Die Konformitätserklärung finden Sie auf unsere Website.

Garantie : Unsere Garantiebedingungen sind in unseren allgemeinen Verkaufsbedingungen festgelegt. Je nach Produktreihe finden Sie auch spezifische Besondere Bedingungen. Diese Informationen finden Sie auf unserer Website : www.isoone-cleanroom-lighting.com/conditions-generales-de-vente/

Temperatur und Einschalten des Lichts : Die Betriebstemperatur und die Anzahl der täglichen Einschalten des Lichts haben Einfluss auf die Lebensdauer der Produkte. Unsere LED-Leuchten sind für mindestens 15.000 Einschalten des Lichts ausgelegt nach EU 1194/2012. Bitte kontaktieren Sie uns für weitere Informationen.

Hinweis

Im Rahmen der technologischen Entwicklung und der Aktualisierung unserer technischen Unterlagen behält sich ISOONE das Recht vor, dieses Dokument jederzeit zu ändern oder zu aktualisieren. Trotz der Sorgfalt bei der Gestaltung und Aktualisierung dieses Blattes kann es unter keinen Umständen ein Vertragsdokument darstellen.

EU-Konformitätserklärung

LA MANUFACTURE DE FRANCE SAS
18 rue Jean Monnet
31240 Saint-Jean

ZERTIFIZIERT,
Unter seiner eigenen Verantwortung dass die ISOONE-Leuchten aus dem Sortiment **DRACO**

EDO2021EPF	EDO2024EPF	EDO2025EPF	EDO2093EPF	EDO2108EPF	EDO2100EPF	EDO2087GDATW
EDO2022EPF	EDO2013EPF	EDO2026EPF	EDO2094EPF	EDO2086EPF	EDO2185EPF	EDO2384EPF
EDO2023EPF	EDO2014EPF	EDO2092EPF	EDO2095EPF	EDO2087EPF	EDO2186EPF	EDO2208EPF

werden gemäß den folgenden Richtlinien und harmonisierten Normen entwickelt, hergestellt und vermarktet :

SICHERHEIT

2014/35/UE (26/02/2014)	Europäische Richtlinie « Niederspannung ».
EN 60598-1 : 2015	Leuchten - Teil 1: Allgemeine Anforderungen und Prüfungen.
EN 60598-2-2 : 2012	Leuchten - Teil 2-1: Besondere Anforderungen - feste Leuchten für allgemeine Benutzung.
EN 62493 : 2015	Bewertung von Beleuchtungsanlagen in Bezug auf die Exposition des Menschen zu elektromagnetischen Feldern.
EN 62471 : 2008	Photobiologische Sicherheit von Lampen und Geräten, die Lampen verwenden.

ELEKTROMAGNETISCHE VERTRÄGLICHKEIT

2014/30/UE (26/02/2014)	Europäische « EMV » - Richtlinie.
EN 55015 : 2013 + A1 : 2015	Grenzwerte und Messmethoden für erzeugte elektrische Funkstörungen durch elektrische Beleuchtungsgeräte und ähnliche Geräte.
EN 61000-3-2 : 2019	Elektromagnetische Verträglichkeit (EMV) - Teil 3-2 : Grenzwerte - Grenzwerte für Emissionen von Oberschwingungsstrom (Strom, der von Geräten ≤ 16 A abgerufen wird pro Phase).
EN 61000-3-3 : 2014	Elektromagnetische Verträglichkeit (EMV) - Teil 3-3 : Grenzwerte - Begrenzung von Spannungsschwankungen und Flicker in den öffentlichen Niederspannungsversorgungsnetzen für Betriebsmittel mit einem Bemessungsstrom ≤ 16 A pro Phase, die nicht einer Anschlussbedingung unterliegen.
EN 61547 : 2009	Einrichtungen für allgemeine Beleuchtung Benutzung - Anforderungen an die EMV-Störfestigkeit.

ÖKODESIGN

2009/125/CE (21/10/2009) + 2019/2020 (01/10/2019)	Europäische Richtlinie « ErP » + Verordnung.
---	--

BESCHRÄNKUNG VON GEFÄHRLICHEN STOFFEN

2011/65/UE (08/06/2011)	Europäische Richtlinie « RoHS ».
-------------------------	----------------------------------

Zertifikat am 15. März 2024 erstellt

Der Präsident, Frédéric Colombo